

Lama in lenivec

Danes boš ob pravljici Lama in lenivec vadil/a pozorno poslušanje in se tudi razgibal/a.



NAVODILA

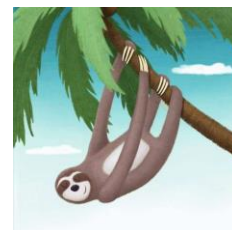
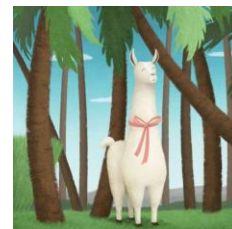
1. Dobro poslušaj pravljico in se vsakič, ko v pravljici zaslišiš besedo **LAMA** vstani in nato vsedi nazaj, kadar pa slišiš besedo **LENIVEC** se počasi počepni in nato vsedi nazaj.

KLIKNI TU ZA POSLUŠANJE <https://www.lahkonocnice.si/pravljice/lama-in-lenivec>

2. Zdaj se preizkusi še v iskanju besed, ki si jih slišal/a v pravljici. Zato poišči besede, ki jih najdeš v spodnjem kvadratu. Besede išči vodoravno in navpično.

LAMA IN LENIVEC

R J Y P O J L L E V L P C W J
L B U Š K A A W I X K A B J G
F S Y U A J M J D E L L O P S
Q V L E A C A L E N O M C I Y
U A E X H G H D Y R B A O K B
R Q N P U O U O P R U I T A I
O P I Y Y I L L C Y K O Z P J
V I V B J H J I L U E M N O A
L I E Y X A U M E D D L V L Q
L K C S P Q B O S C C D L O C
K X M C F V E N T P I I I N X
J Z B X U F Z A E E W T S I U
U Z T U G B E E V S C S I C C
C W G T S G N C B E T U C A P
Y O F H V W Q J W M L N A M K



PIKAPOLONICA

LJUBEZEN

LENIVEC

LISICA

LESTEV

BUŠKA

KLOBUK

LIMONA

PESEM

PALMA

LEV

LAMA